



Givt

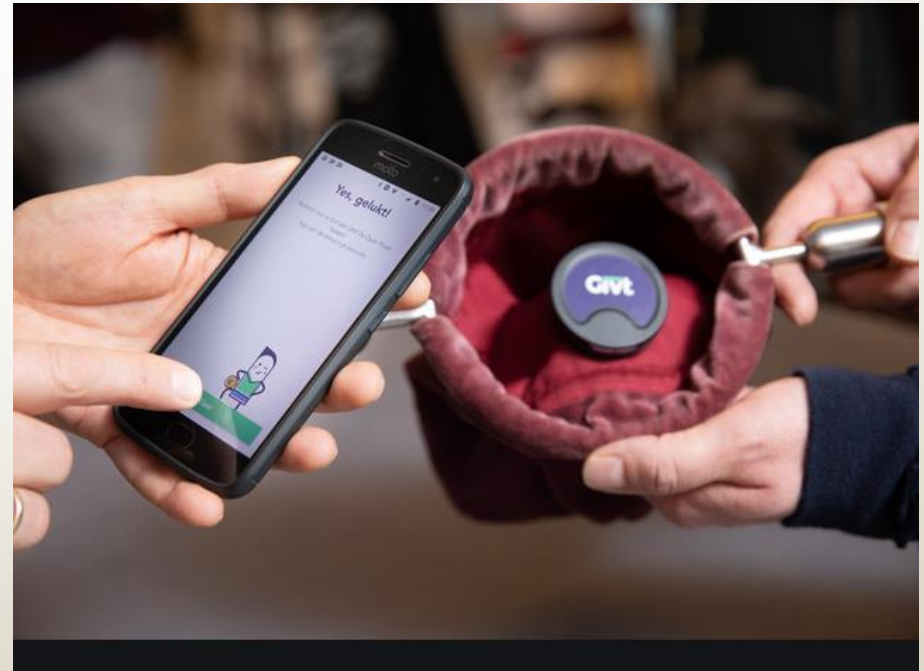
De Givt app



Een extra manier om een collectegift te doen, via uw mobiele telefoon

Waarom?

- Contactloos betalen
- Geen contant geld nodig
- Minder administratieve handelingen



Hoe werkt het in de kerk?

- Bedrag invoeren

16:46 17.0 KB/s 70%

Hoeveel wil je geven?

€ 0

+ Collecte toevoegen

Volgende >

1	2	3
4	5	6
7	8	9
,	0	✕

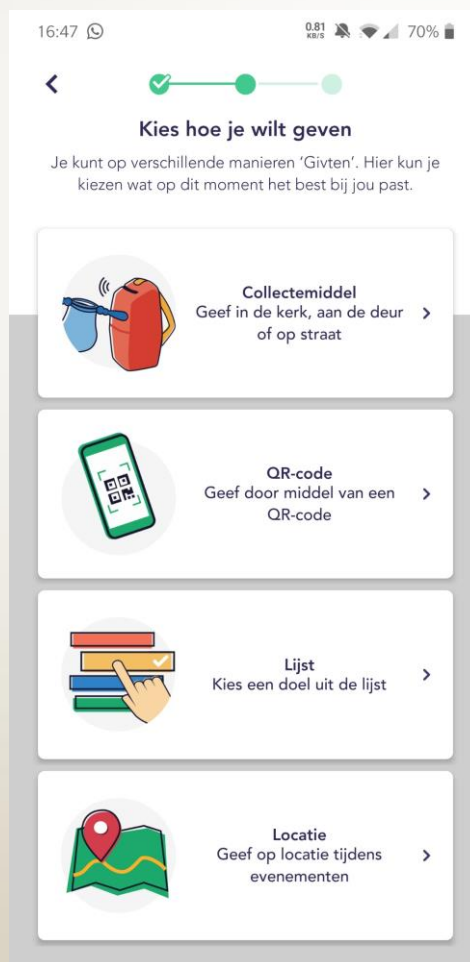
Hoeveel wil je geven?

€ 2

+ Collecte toevoegen

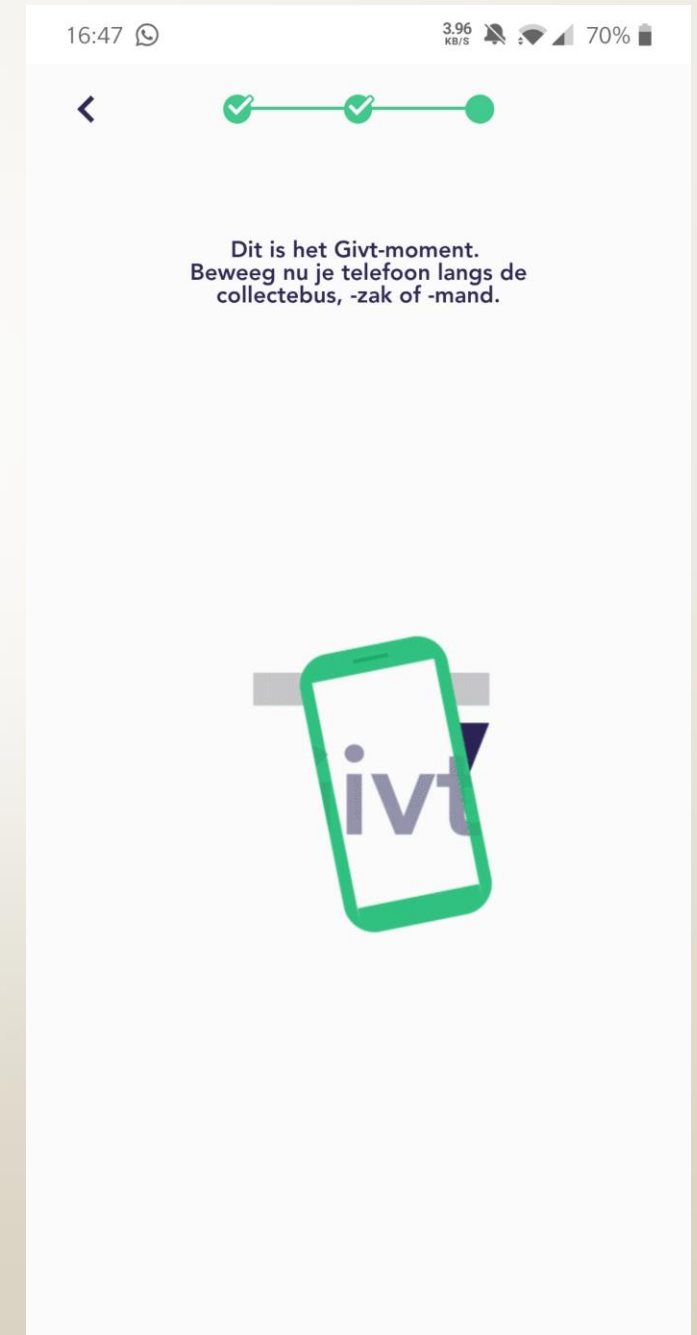
Hoe werkt het in de kerk?

- Giftmethode selecteren



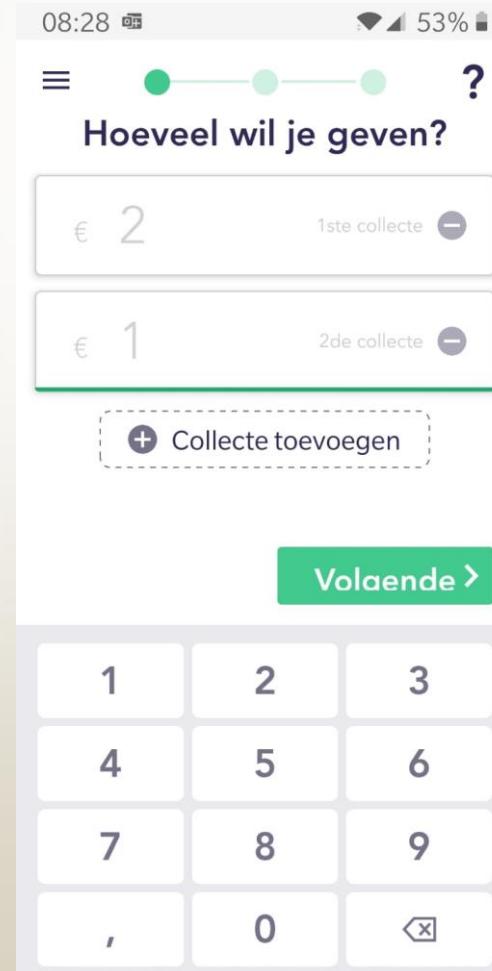
Hoe werkt het in de kerk?

- Gift afronden door mobiel tegen de collectezak te houden



Hoe werkt het vanuit huis?

- Stap 1 is hetzelfde



08:28 53%

Hoeveel wil je geven?

€ 2 1ste collecte -

€ 1 2de collecte -

+ Collecte toevoegen

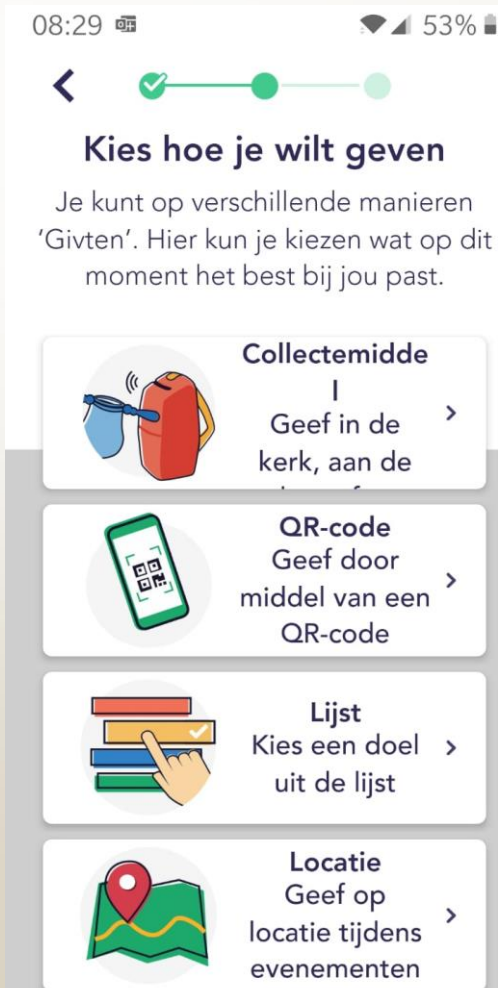
Volaende >

1	2	3
4	5	6
7	8	9
,	0	✕

The screenshot shows a mobile application interface for a donation screen. At the top, the status bar displays the time 08:28 and battery level 53%. The app header includes a hamburger menu icon, a progress indicator with three green dots, and a question mark icon. The main heading is 'Hoeveel wil je geven?'. Below this, there are two input fields for donation amounts: the first is '€ 2' labeled '1ste collecte' with a minus icon, and the second is '€ 1' labeled '2de collecte' with a minus icon. A dashed box contains a plus icon and the text 'Collecte toevoegen'. A green button labeled 'Volaende >' is positioned below the input fields. At the bottom, there is a numeric keypad with buttons for digits 1-9, a comma, 0, and a delete icon.

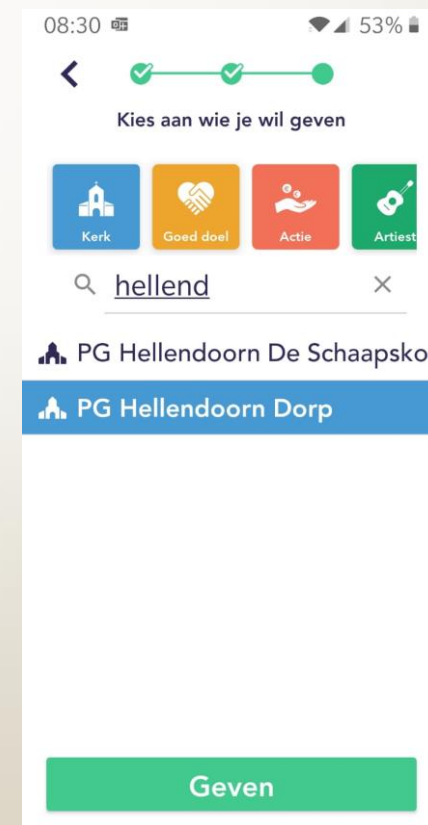
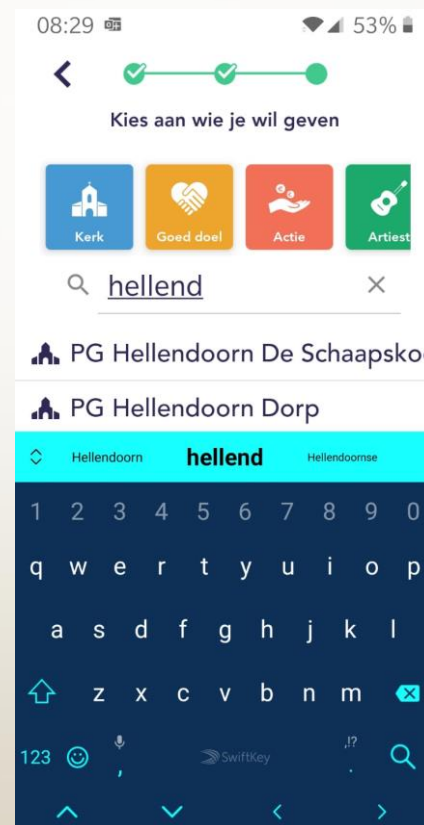
Hoe werkt het vanuit huis?

- Selecteer nu de optie "lijst"



Hoe werkt het vanuit huis?

- Typ hier: "Hellendoorn" en selecteer "PG Hellendoorn Dorp".
- Druk vervolgens op "Geven" om de gift te voltooien.



Hoe werkt het vanuit huis?

- Wanneer dit scherm te zien is, is de gift voltooid

